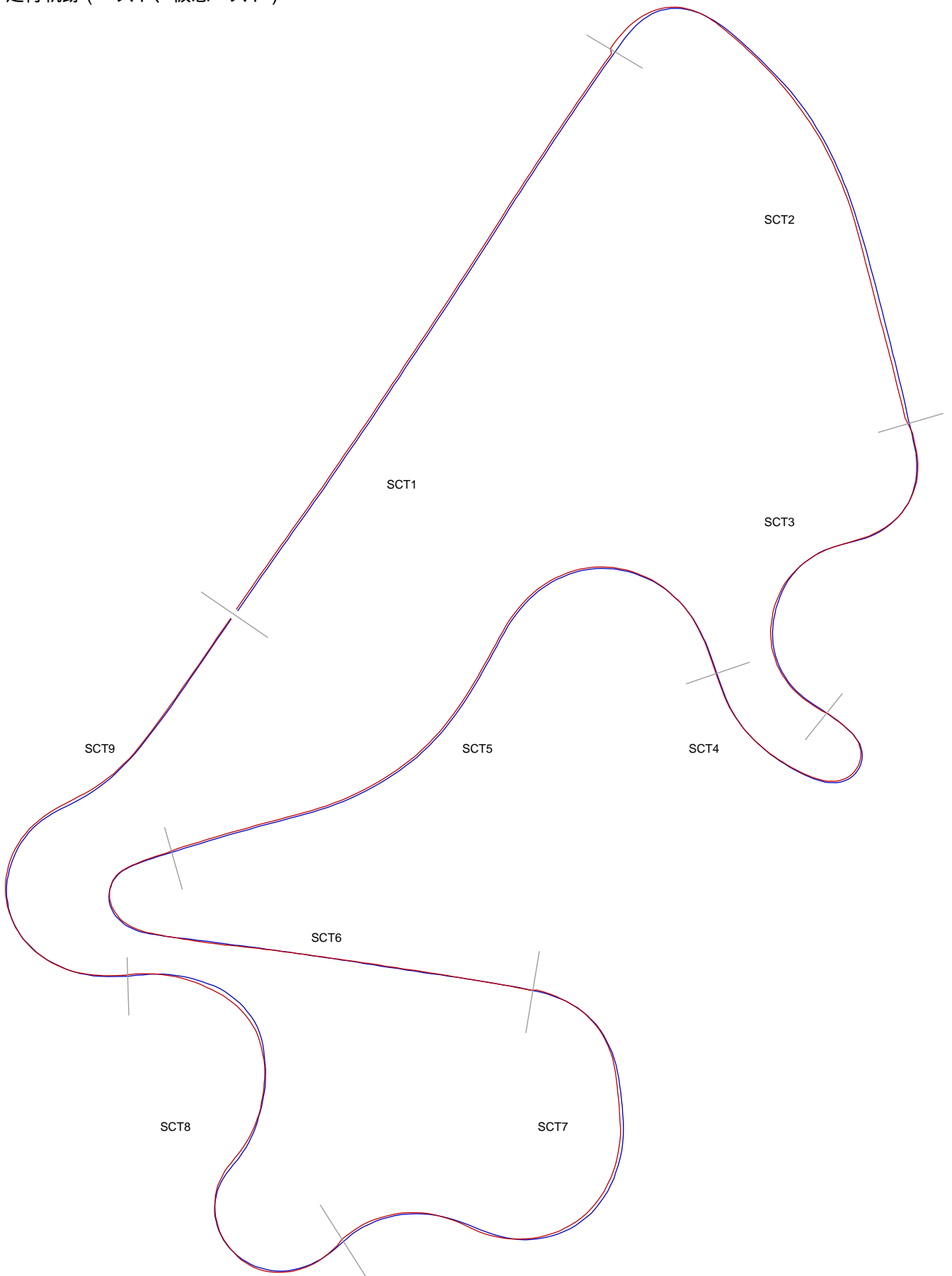
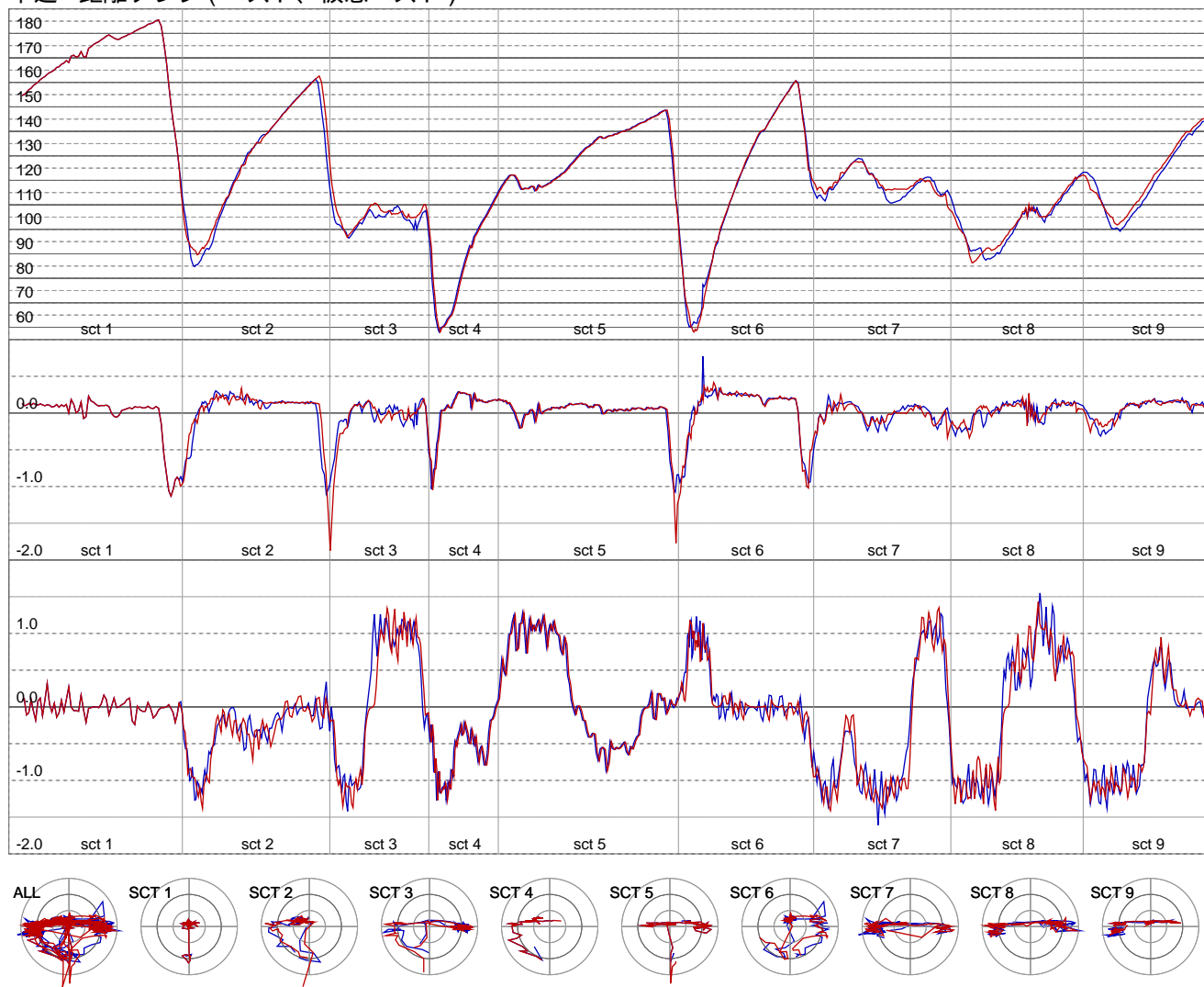


様 ベスト 2'21.269 (仮想ベスト 2'20.390)

走行軌跡 (ベスト、仮想ベスト)



車速 - 距離グラフ (ベスト、仮想ベスト)



ラップタイム一覧

通過時刻	タイム	SCT1	SCT2	SCT3	SCT4	SCT5	SCT6	SCT7	SCT8	SCT9
14:35:10	2'23.039	14.567	16.938	13.345	11.650	19.638	17.701	16.000	17.695	<u>15.505</u>
14:38:04	2'54.089	14.328	16.864	<u>12.756</u>	12.849	20.372	25.989	28.090	25.403	17.439
14:40:26	2'21.720	14.478	16.558	13.116	11.665	19.351	<u>17.338</u>	16.004	<u>17.637</u>	15.573
14:42:47	<u>2'21.269</u>	<u>14.275</u>	16.548	13.004	<u>11.560</u>	<u>19.161</u>	17.370	15.990	17.700	15.663
14:45:36	2'48.880	14.353	20.225	16.253	13.724	25.303	21.365	20.303	20.988	16.365
14:48:01	2'25.537	14.373	16.814	12.869	11.781	19.248	19.587	16.913	18.142	15.810
14:50:23	2'21.916	14.438	<u>16.378</u>	12.883	11.601	19.552	17.717	15.898	17.769	15.680
14:52:45	2'21.634	14.303	16.430	12.976	11.587	19.376	17.532	<u>15.782</u>	17.888	15.759

ログデータは <http://get.dp3.jp/> からダウンロード出来ます。

PLACE: ID: PASS: (0 ~ 9 の数字、a ~ f の小文字)

LAP+Analyzer (ラプラス アナライザ) について

- ・走行軌跡、車速グラフともに青いライン (モノクロ印刷の場合、黒) が1周を通してのベストタイム時の情報です。赤いライン (モノクロ印刷の場合、グレー) は区間ベストの情報をつないだ物 (仮想ベスト) です。
- ・車速グラフは縦軸が km/h、横軸が距離 (%) になります。ベストタイムの情報を基準に区間ラインを描画している為、仮想ベストに対してずれが発生する場合があります。
- ・ラップタイム一覧の通過時刻はゴールを通過したと判定した時刻です。

免責事項

- ・GPS は 50% の確率で半径 2.6m の範囲に収まるという誤差を含む測位方法です。位置補正処理を行っていますが結果には一定の誤差を含みます。
- ・位置補正処理の影響で、同一情報であっても仮想ベストの走行軌跡と " 通常の軌跡とが合致しない場合があります。
- ・金属による遮蔽物、分厚い雨雲、激しい雨、電磁ノイズ等の影響により誤差が大きくなる事があります。雨の心配が無い場合は必ず天井の上に設置してください。
- ・GPS に極めて強い衝撃が加わった場合、1 秒ほど情報を記録出来なくなる場合があります。
- ・走行途中において GPS に大きな位置ずれが発生した場合、該当する前後のラップタイムの誤差が大きくなる事があります。また、その間に区間ベストを記録した場合、仮想ベストの走行軌跡ずれが大きくなる事があります。
- ・通信障害、ハードウェア障害等によりログデータがダウンロード出来ない場合が考えられます。安定運用に努めておりますが、ログデータの提供を保証するサービスではありません。