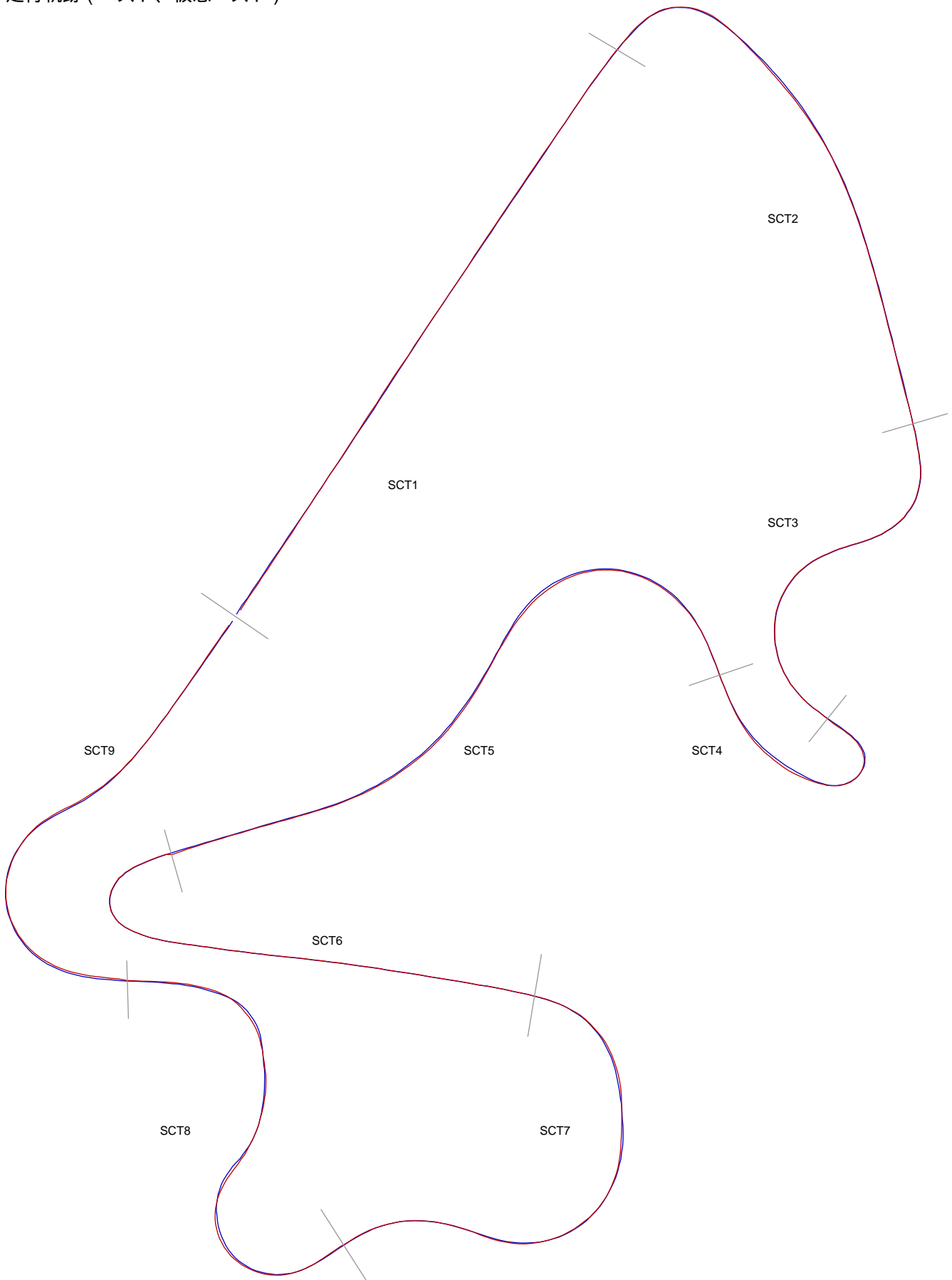
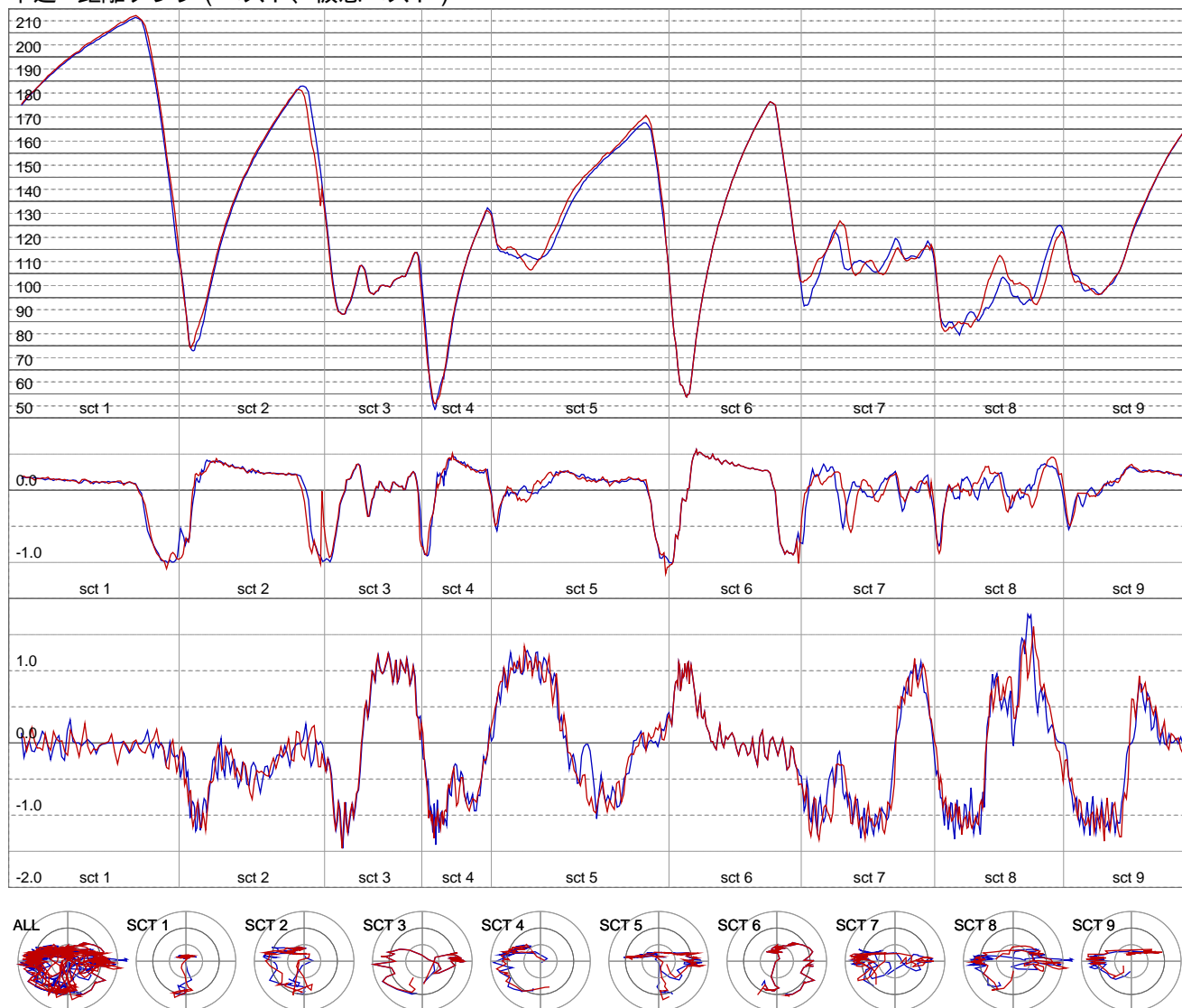


様 ベスト 2'13.343 ( 仮想ベスト 2'12.452)

走行軌跡 ( ベスト、仮想ベスト )



## 車速 - 距離グラフ (ベスト、仮想ベスト)



## ラップタイム一覧

通過時刻	タイム	SCT1	SCT2	SCT3	SCT4	SCT5	SCT6	SCT7	SCT8	SCT9
1:25:48	2'15.395	12.934	15.219	13.168	10.753	18.247	16.404	<u>15.999</u>	17.470	15.203
1:28:04	2'15.449	12.926	15.219	13.209	11.011	18.316	16.047	16.520	17.349	14.852
1:30:17	<u>2'13.343</u>	12.563	15.058	<u>12.763</u>	10.617	17.895	<u>15.781</u>	16.166	17.592	14.907
1:32:43	2'25.507	13.740	18.319	14.726	11.474	21.323	16.830	16.624	17.691	<u>14.780</u>
1:34:57	2'13.933	12.529	15.096	13.206	10.629	18.051	15.798	16.399	<u>17.313</u>	14.912
1:37:24	2'26.955	12.594	15.633	14.491	12.041	22.847	17.355	18.135	18.545	15.313
1:39:43	2'18.943	12.480	15.274	12.884	10.764	18.773	16.205	17.234	20.320	15.009
1:42:00	2'17.768	<u>12.450</u>	<u>15.034</u>	13.271	10.837	18.476	16.848	17.087	18.426	15.339
1:44:34	2'33.715	12.525	15.118	13.074	<u>10.575</u>	<u>17.757</u>	16.410	19.992	26.802	21.462

ログデータは <http://get.dp3.jp/> からダウンロード出来ます。

PLACE: ID: PASS: (0 ~ 9 の数字、a ~ f の小文字)

## LAP+Analyzer (ラプラス アナライザ) について

・走行軌跡、車速グラフともに青いライン(モノクロ印刷の場合、黒)が1周を通してのベストタイム時の情報です。赤いライン(モノク

口印刷の場合、グレー)は区間ベストの情報をつないだ物(仮想ベスト)です。

- ・車速グラフは縦軸がkm/h、横軸が距離(%)になります。ベストタイムの情報を基準に区間ラインを描画している為、仮想ベストに対してずれが発生する場合があります。
- ・ラップタイム一覧の通過時刻はゴールを通過したと判定した時刻です。

#### 免責事項

- ・GPSは50%の確率で半径2.6mの範囲に収まるという誤差を含む測位方法です。位置補正処理を行っていますが結果には一定の誤差を含みます。
- ・位置補正処理の影響で、同一情報であっても仮想ベストの走行軌跡と通常の軌跡とが合致しない場合があります。
- ・金属による遮蔽物、分厚い雨雲、激しい雨、電磁ノイズ等の影響により誤差が大きくなる事があります。雨の心配が無い場合は必ず天井の上に設置してください。
- ・GPSに極めて強い衝撃が加わった場合、1秒ほど情報を記録出来なくなる場合があります。
- ・走行途中においてGPSに大きな位置ずれが発生した場合、該当する前後のラップタイムの誤差が大きくなる事があります。また、その間に区間ベストを記録した場合、仮想ベストの走行軌跡ずれが大きくなる事があります。
- ・通信障害、ハードウェア障害等によりログデータがダウンロード出来ない場合が考えられます。安定運用に努めておりますが、ログデータの提供を保証するサービスではありません。